

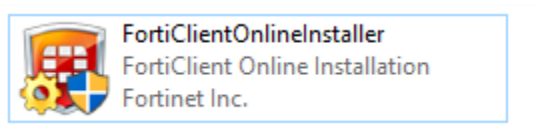
# คู่มือการติดตั้งระบบ FortiClient สำหรับ Windows 7, Windows 8, Windows 10

## ศูนย์เทคโนโลยีดิจิทัล มหาวิทยาลัยวลัยลักษณ์

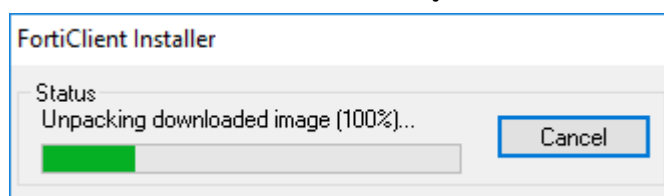
### การเชื่อมต่อ FortiClient VPN

1. ดาวน์โหลดไฟล์ FortiClient for windows จากเว็บไซต์  
<https://d3gpjj9d20n0p3.cloudfront.net/forticlient/downloads/FortiClientOnlineInstaller.exe>

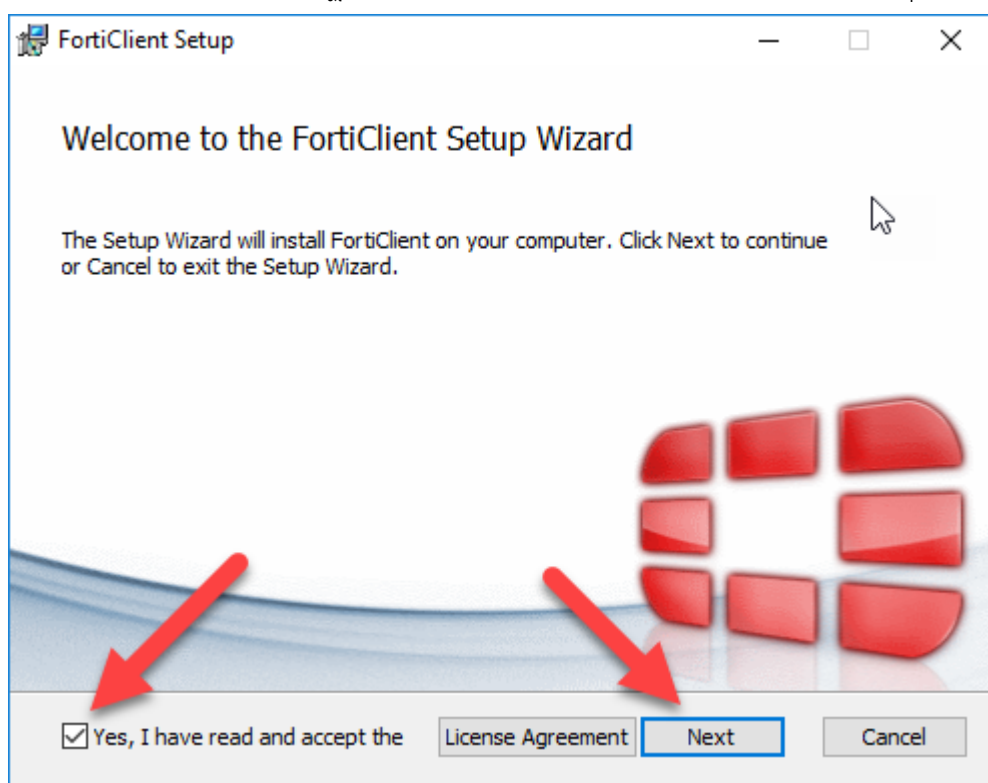
2. เมื่อดาวน์โหลดเรียบร้อยแล้ว ดับเบิลคลิกที่ไฟล์ ตามภาพ



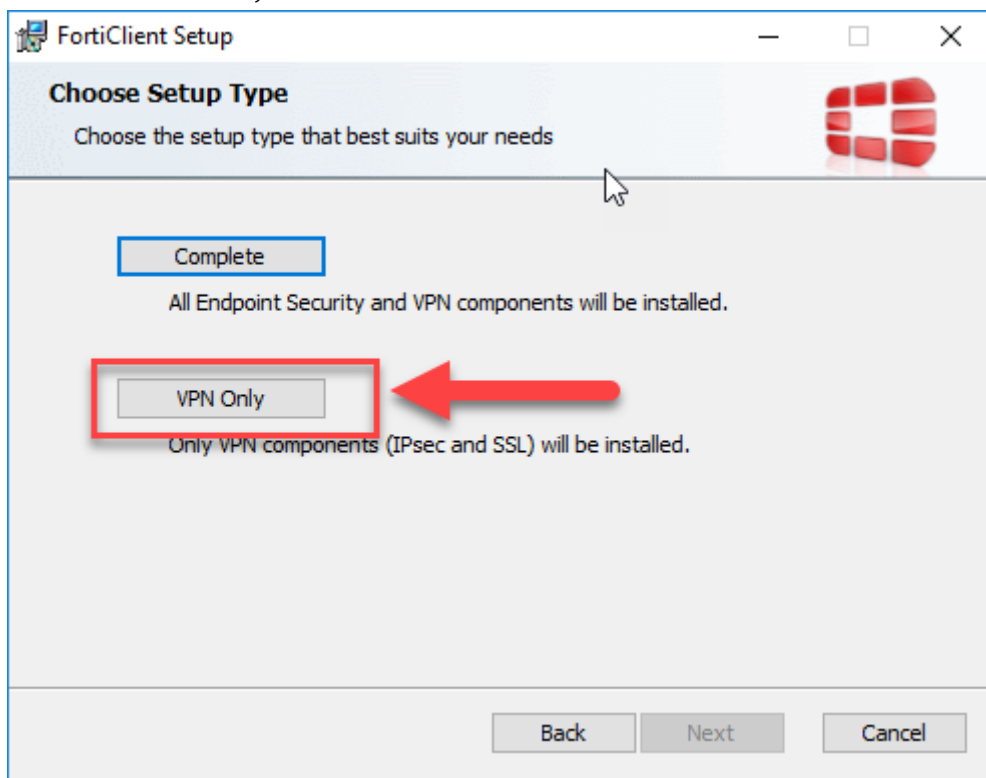
3. เข้าสู่หน้าจอรอดาวน์โหลดไฟล์จากเว็บโดยตรง ทั้งนี้ขึ้นอยู่กับความเร็ว Internet ของผู้ใช้งานด้วย



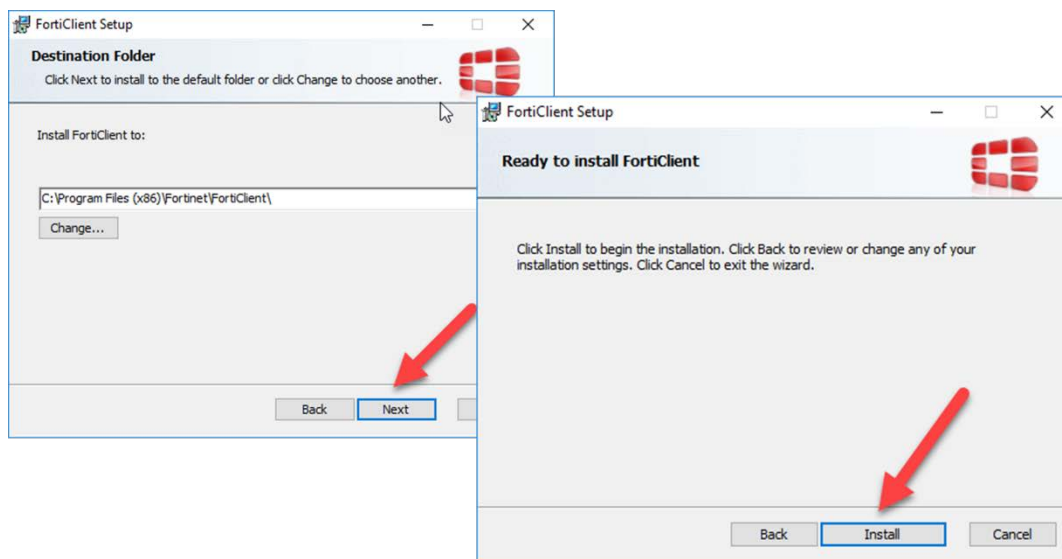
4. เมื่อดาวน์โหลดเรียบร้อยแล้ว จะปรากฏหน้าต่างเพื่อให้ติดตั้งโปรแกรม คลิกที่ Yes แล้วกดปุ่ม Next



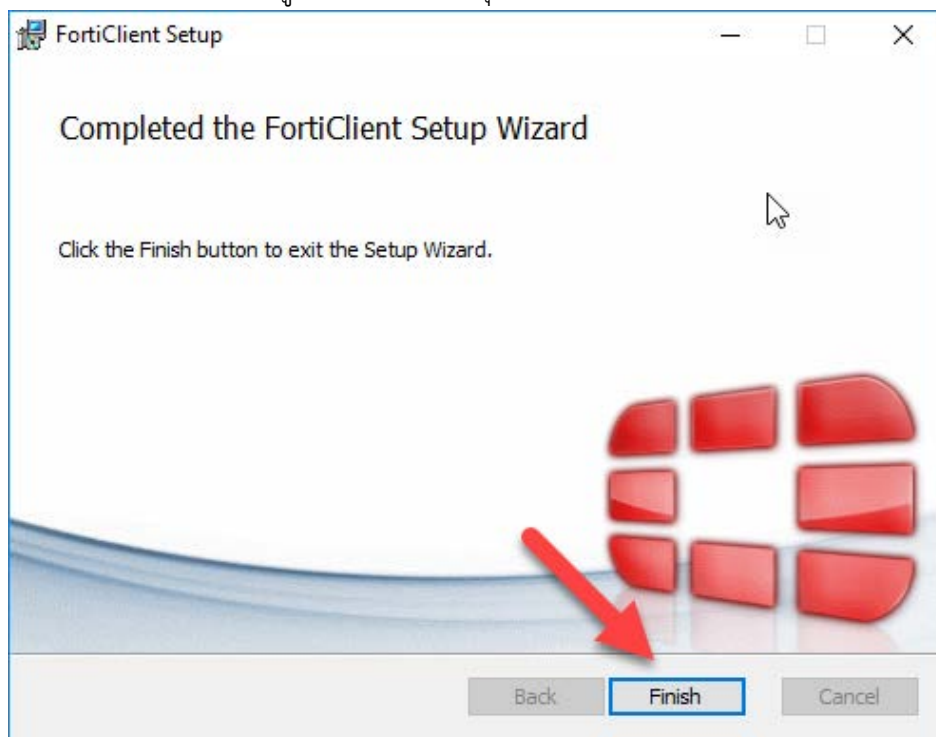
5. เลือกติดตั้งเฉพาะ VPN only ตามภาพ



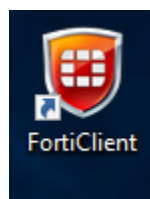
6. เลือก Directory ที่ต้องการติดตั้ง หลังจากนั้น กดปุ่ม Next และ Install



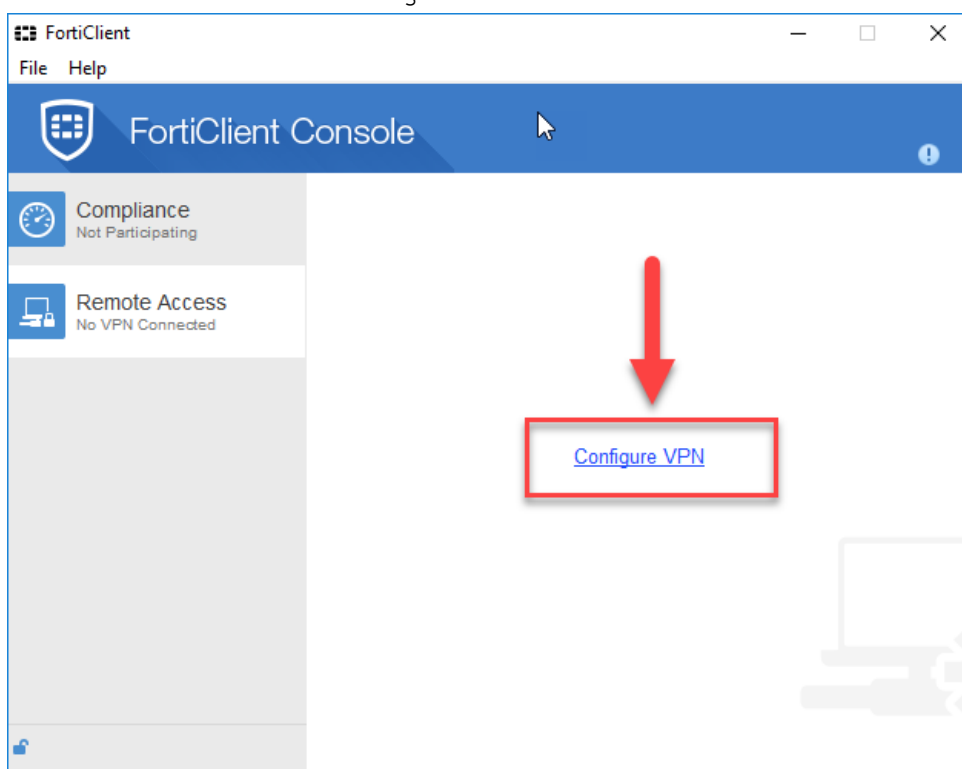
7. รอจนติดตั้งเสร็จอาจใช้เวลาสักครู่ หลังจากนั้น กดปุ่ม Finish



8. มองหา Icon FortiClient ที่ Desktop แล้วดับเบิลคลิกเพื่อเปิดใช้งาน การเข้าใช้งานครั้งแรก ต้องมีการตั้งค่าพื้นฐานก่อน



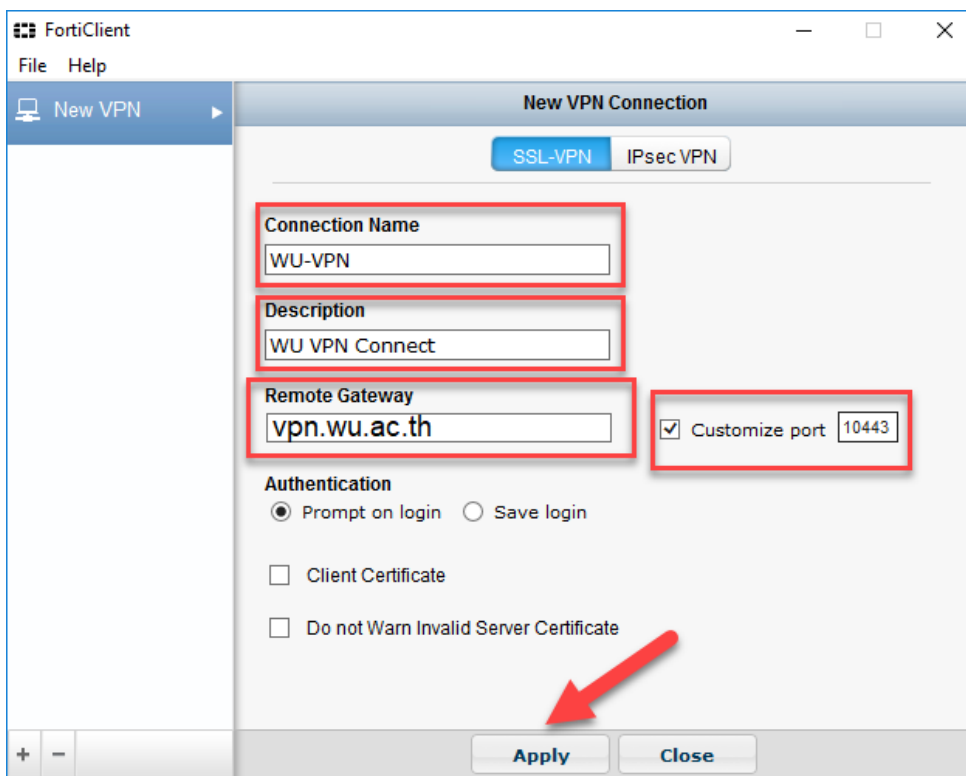
9. เมื่อเปิดโปรแกรมขึ้นมา คลิกเลือกที่ Configure CPN



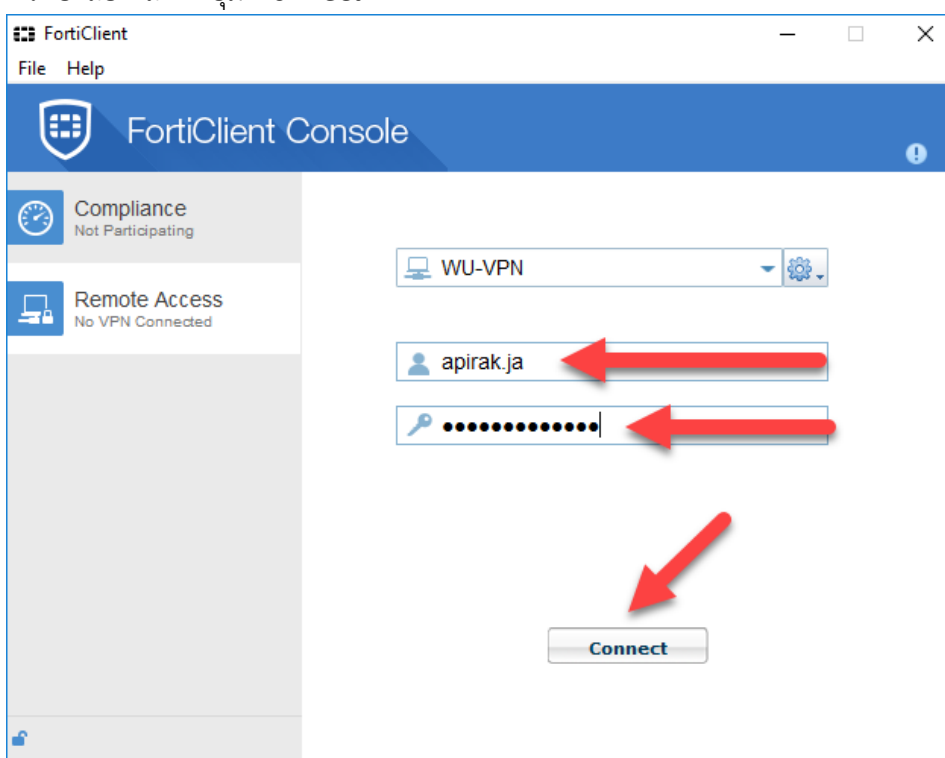
10. โปรแกรมจะให้ป้อนค่าต่างๆ ดังนี้

- Connection Name : **WU-VPN** หรือชื่อตามต้องการ
- Description : **WU VPN Connect** หรือตามต้องการ
- Remote Gateway : **vpn.wu.ac.th**
- Customize port : **10443**

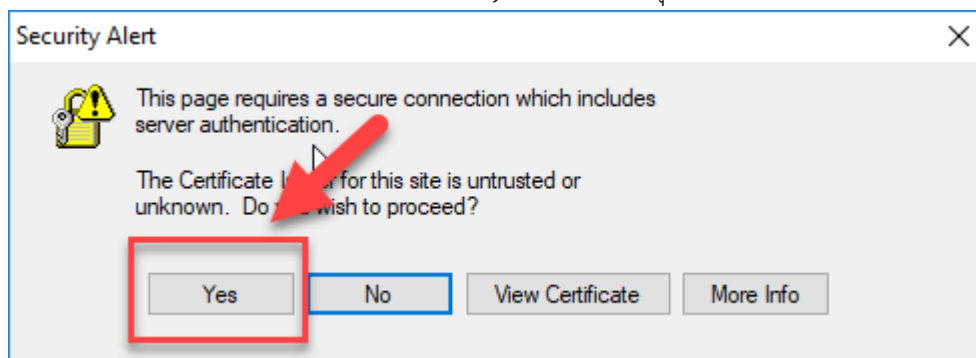
เมื่อตั้งค่าต่างๆ ถูกต้องแล้ว ให้กดปุ่ม Apply และกดปุ่ม Close



11. โปรแกรมจะสลับมาที่หน้าจอใช้งาน ให้ Login ด้วย Username และ Password ระบบอิเล็กทรอนิกส์ของมหาวิทยาลัย และกดปุ่ม Connect



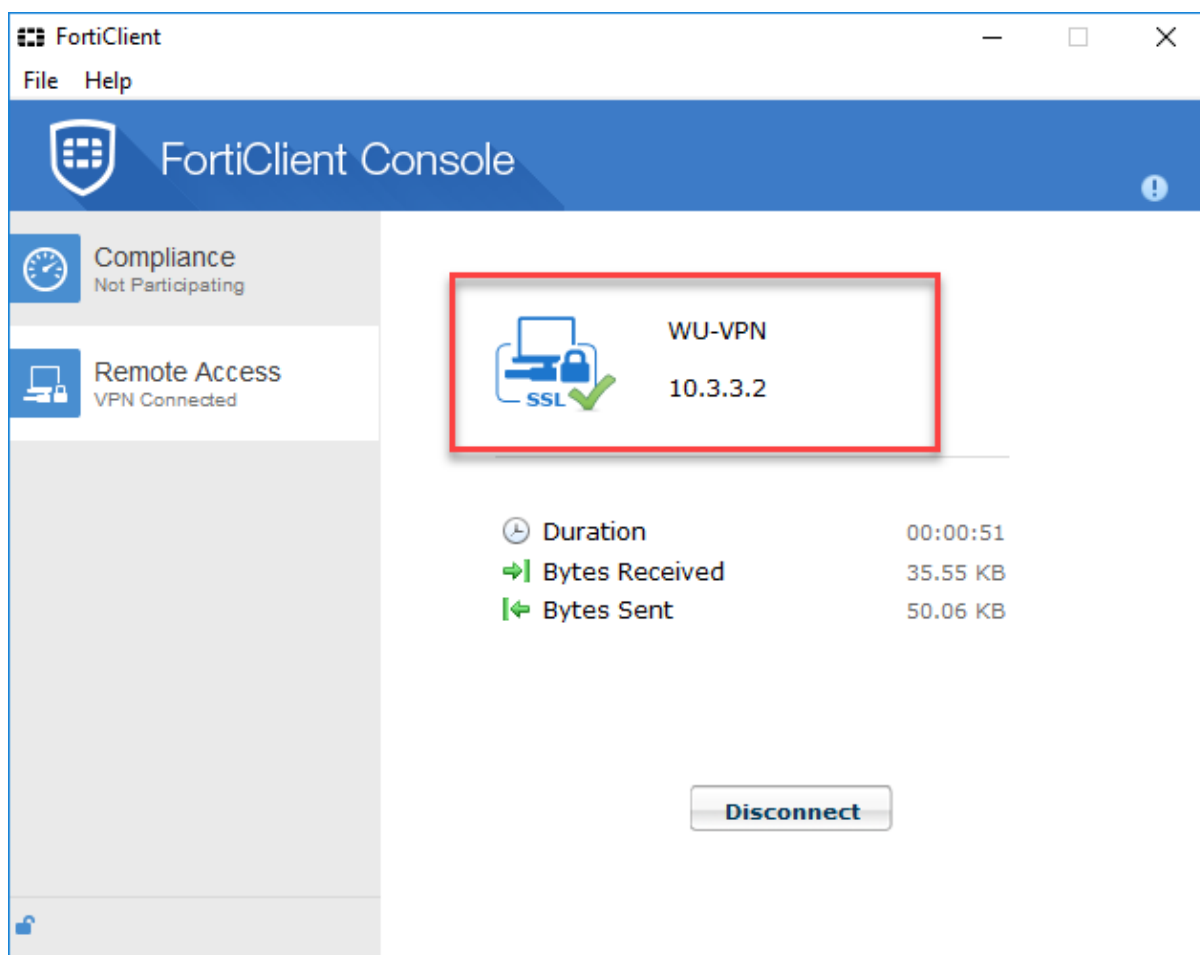
12. โปรแกรมจะเริ่มเชื่อมต่อ แล้วขึ้นหน้าต่าง Security Alert ให้กดปุ่ม Yes



13. หาก Connect ผ่านโปรแกรมจะแสดงสถานการณ์เชื่อมต่อที่มุมขวาล่างของเครื่องของผู้ใช้งาน



14. ที่โปรแกรม FortiClient แสดงสถานการณ์เชื่อมต่อ และ บอกหมายเลข IP Address

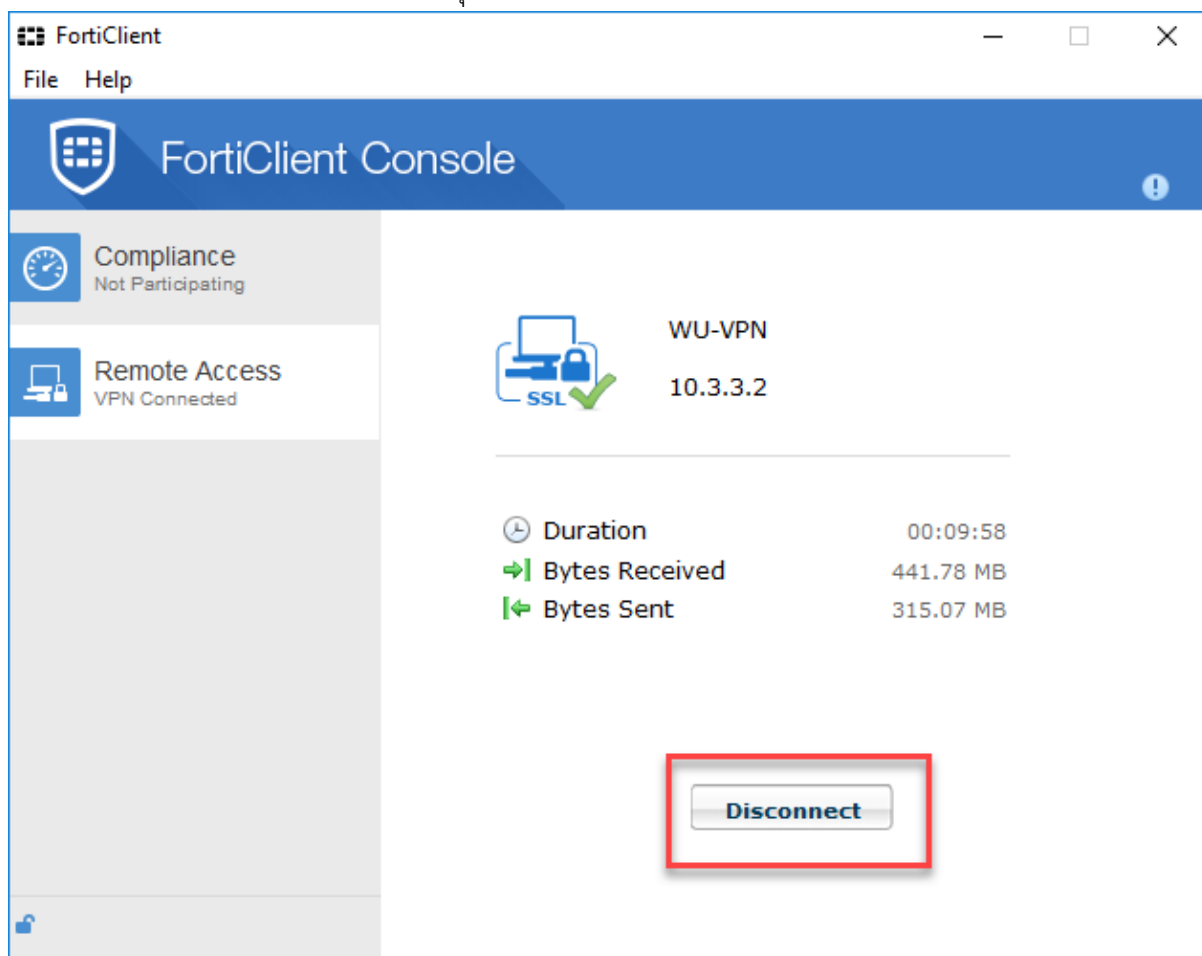


หลังจากผู้ใช้ทำการเชื่อมต่อสำเร็จแล้ว สามารถใช้งานระบบงานอิเล็กทรอนิกส์ต่างๆ ของมหาวิทยาลัยได้ตามปกติเช่นใช้งานเว็บไซต์, E-Office, Email เป็นต้น เหมือนนั่งทำงานอยู่ที่มหาวิทยาลัย ทั้งนี้ทั้งนั้นผู้ใช้งานควรสงวนสิทธิ์ในการให้ผู้อื่นเข้าถึงระบบต่างๆ ของมหาวิทยาลัยและมีความรับผิดชอบใน Username และ Password ของตนเอง

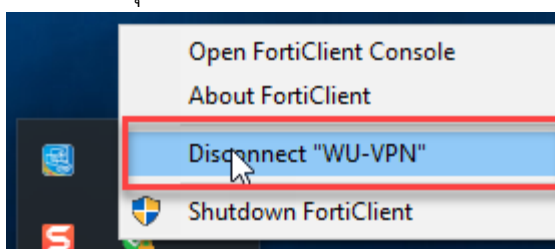
## การยกเลิกการเชื่อมต่อ VPN

1. เมื่อสิ้นสุดการใช้งานผู้ใช้งานสามารถยกเลิกการเชื่อมต่อ VPN โดยทำได้ 2 วิธีคือ

- ที่โปรแกรม FortiClient คลิกที่ปุ่ม Disconnect



- คลิกขวาสัญลักษณ์ VPN ที่มุมล่างขวา เลือก Disconnect "WU-VPN"



## คู่มือการติดตั้งระบบ FortiClient สำหรับระบบปฏิบัติการ Android

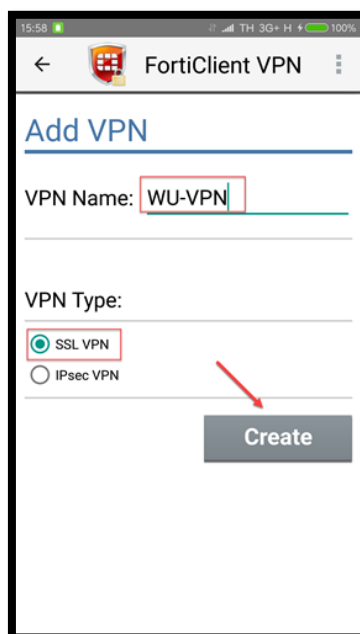
### ศูนย์เทคโนโลยีดิจิทัล มหาวิทยาลัยวลัยลักษณ์

#### การเชื่อมต่อ FortiClient VPN For Android

1. ดาวน์โหลดไฟล์ FortiClient VPN for Android จาก Google Play หรือ <https://goo.gl/5w6pKH>
2. ติดตั้ง App FortiClient ให้เรียบร้อย เปิด App ขึ้นมาจะปรากฏหน้า App FortiClient ให้เลือก New VPN

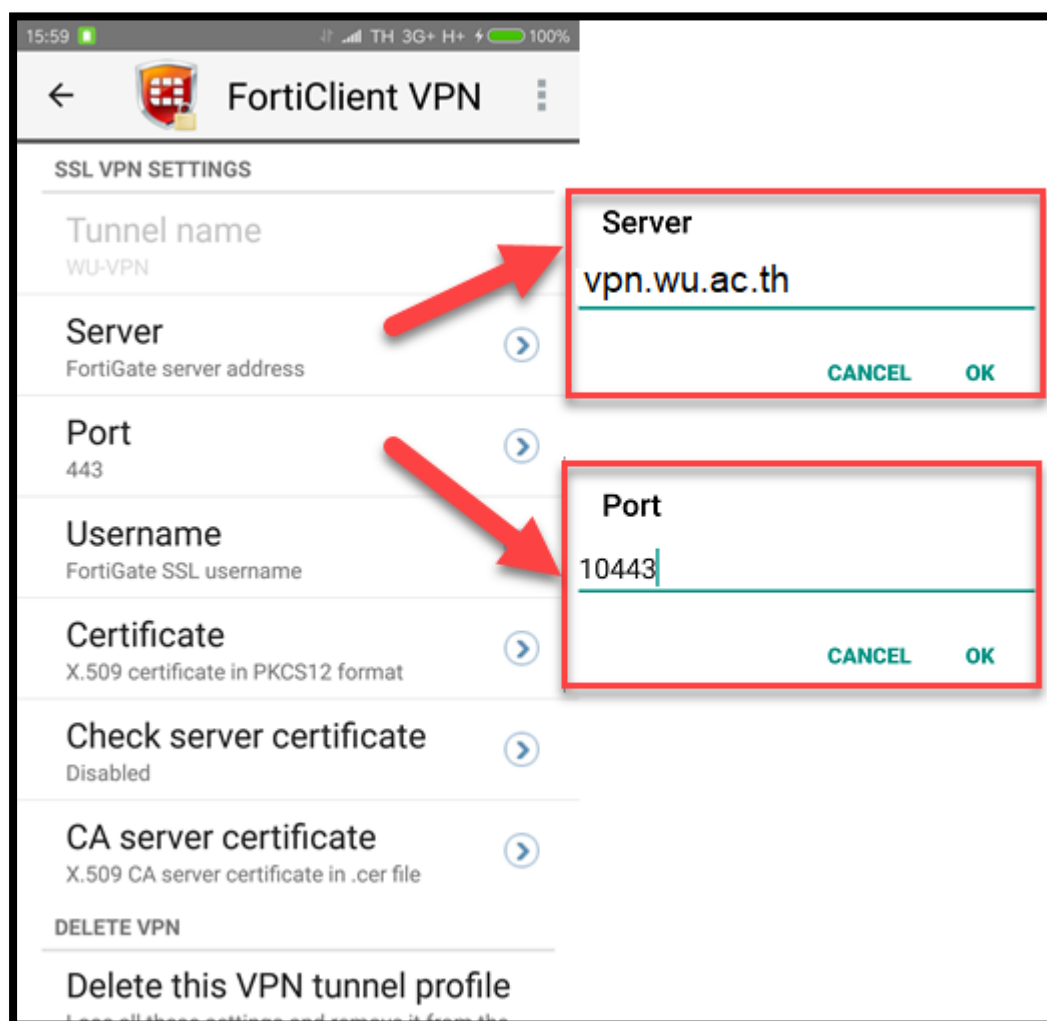


3. ตั้งค่าการเชื่อมต่อ VPN ดังนี้
  - VPN Name : WU-VPN หรือชื่อตามต้องการ
  - VPN Type : SSL VPN
 หลังจากนั้น กดปุ่ม Create



4. หลังจากนั้น App จะเข้าสู่หน้าจอการตั้งค่า VPN โดยตั้งค่าพื้นฐานต่างๆ ดังนี้

- Server : vpn.wu.ac.th
- Port : 10443

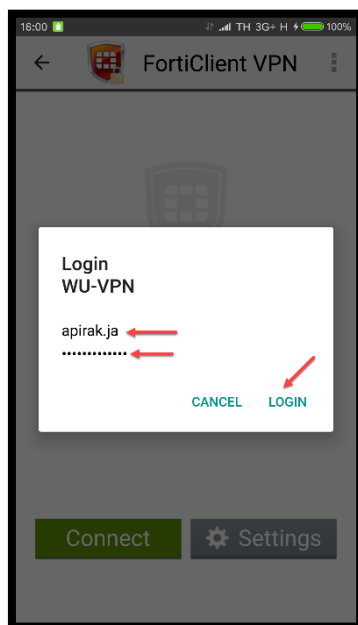


5. หลังจากตั้งค่าเสร็จ ให้กดปุ่ม Back ที่ Smart Phone หรือที่ FortiClient App จะแสดงหน้า VPN ที่เราได้ทำการตั้งค่าไว้ ให้กดปุ่ม Connect

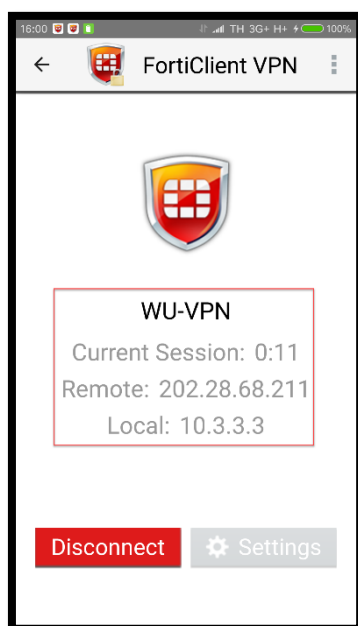




6. App จะแสดงหน้าต่างให้เราทำการ Login โดย Username และ Password ให้ใช้เหมือนกับการ Login ระบบอิเล็กทรอนิกส์ต่างๆ ของมหาวิทยาลัย หลังจากป้อนถูกต้องแล้ว ให้กดปุ่ม Login



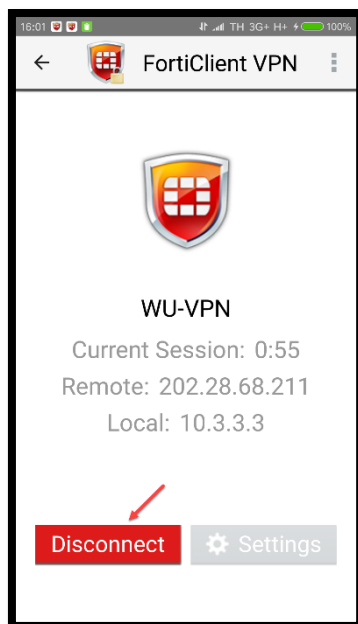
7. หากการเชื่อมต่อสำเร็จ โปรแกรมจะแสดงหมายเลข IP Address และแสดงหน้าต่างของ App ตามภาพ



หลังจากผู้ใช้ทำการเชื่อมต่อสำเร็จแล้ว สามารถใช้งานระบบงานอิเล็กทรอนิกส์ต่างๆ ของมหาวิทยาลัยได้ตามปกติเช่นใช้งานเว็บไซต์, E-Office, Email เป็นต้น เสมือนนั่งทำงานอยู่ที่มหาวิทยาลัย ทั้งนี้ทั้งนั้นผู้ใช้งานควรสงวนสิทธิ์ในการให้ผู้อื่นเข้าถึงระบบต่างๆ ของมหาวิทยาลัยและมีความรับผิดชอบใน Username และ Password ของตนเอง

## การยกเลิกการเชื่อมต่อ FortiClient VPN For Android

1. เข้าสู่หน้าจอ App FortiClient กดปุ่ม Disconnect

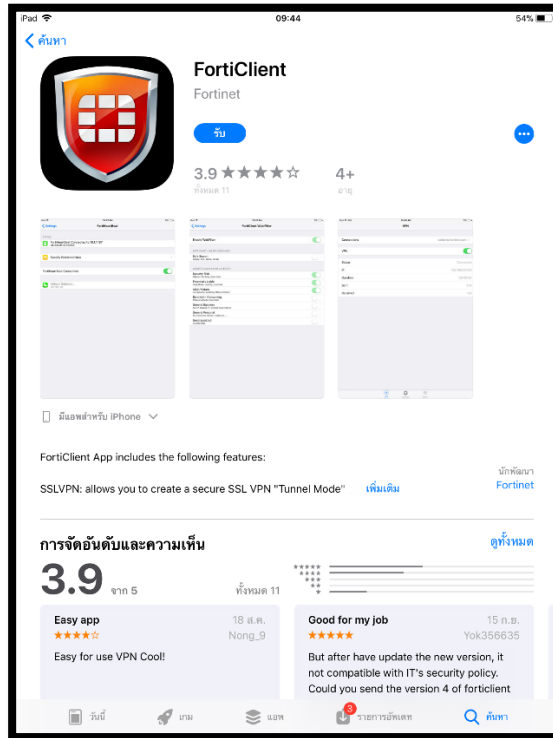


# คู่มือการติดตั้งระบบ FortiClient สำหรับระบบปฏิบัติการ iOS

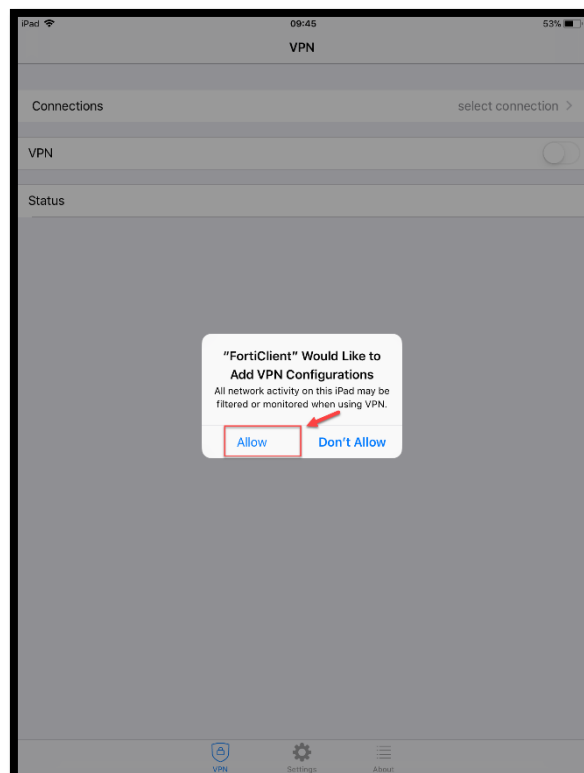
## ศูนย์เทคโนโลยีดิจิทัล มหาวิทยาลัยวลัยลักษณ์

### การเชื่อมต่อ FortiClient VPN For iOS

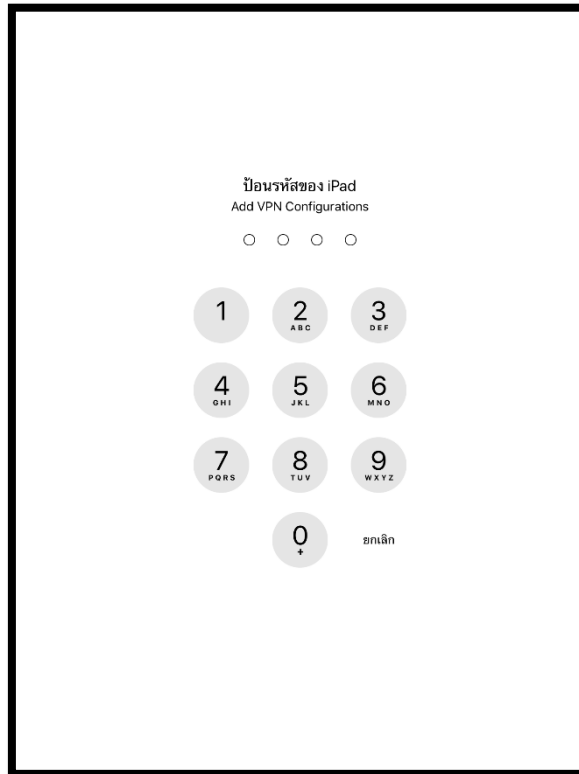
1. ดาวน์โหลดไฟล์ FortiClient VPN for iOS จาก App Store หรือ <https://goo.gl/4eYoYv>



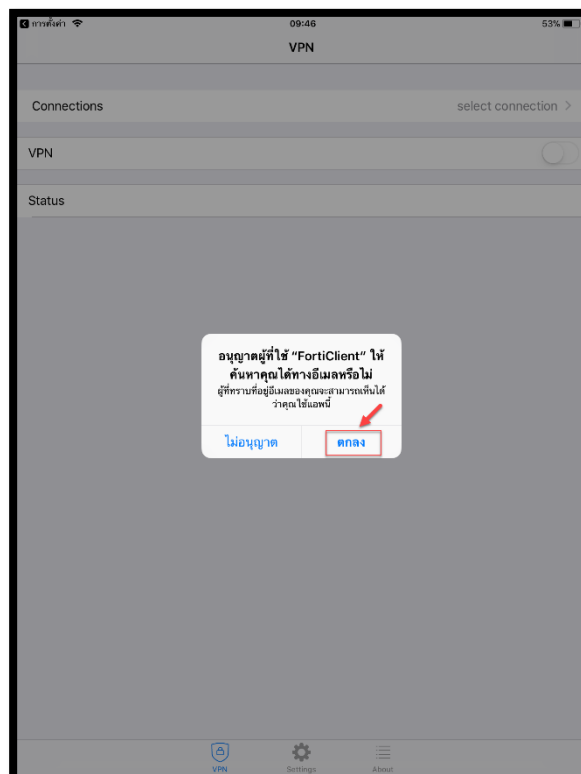
2. ติดตั้ง App FortiClient ให้เรียบร้อย เปิด App ขึ้นมาจะปรากฏหน้า “FortiClient” Would like to Add VPN Configurations เลือก Allow



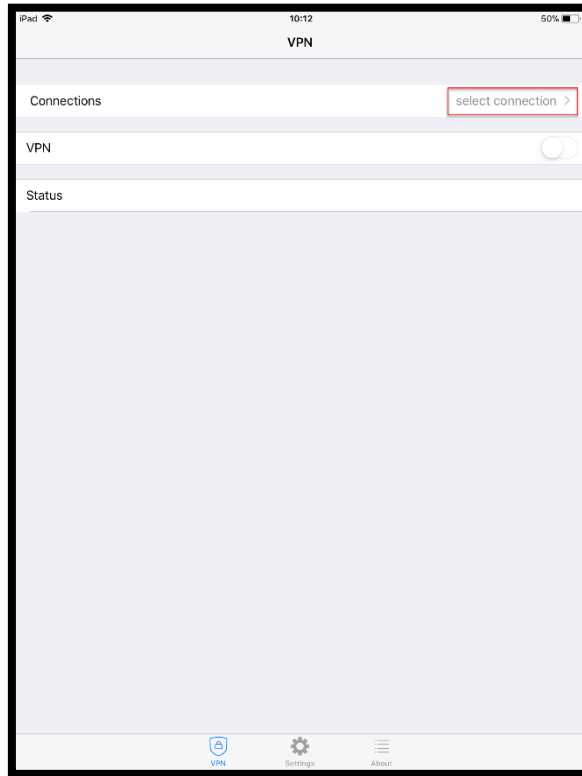
3. หลังจากนั้น App จะแสดงหน้าจอให้ Scan Touch ID หรือ ป้อน Pin Code ของเครื่อง ให้ผู้ใช้งานทำการสแกน หรือป้อนให้ถูกต้อง



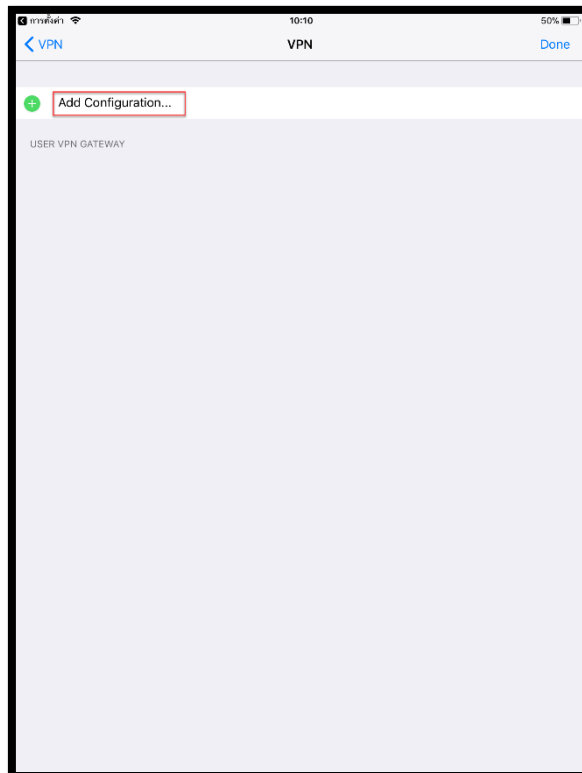
4. App จะแสดงหน้าจอ อนุญาตผู้ใช้ "FortiClient" ให้ค้นหาคุณได้ทางอีเมลหรือไม่ เลือก ตกลง



5. App จะเข้าสู่หน้าการตั้งค่า ในการใช้งานครั้งแรกผู้ใช้งานต้องมีการตั้งค่าพื้นฐานในการใช้บริการ VPN ก่อน ที่แท้ไป Connection เลือก **select connection**

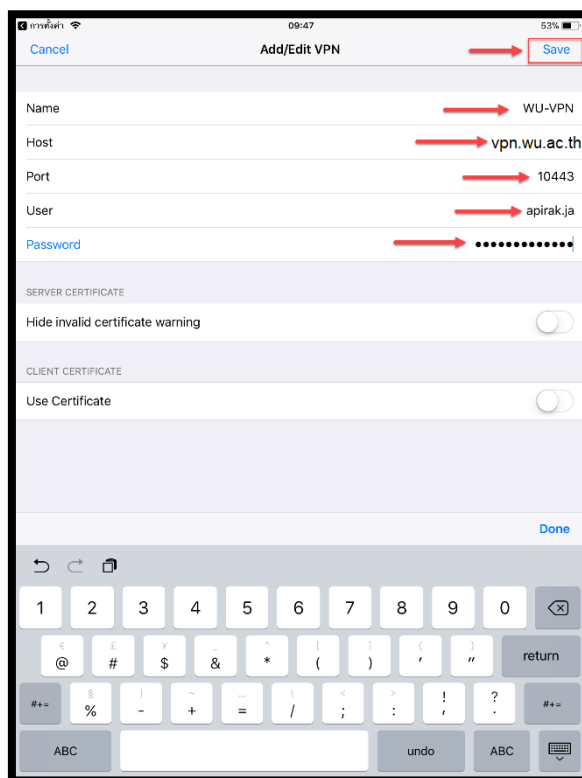


6. เลือก Add Configuration...

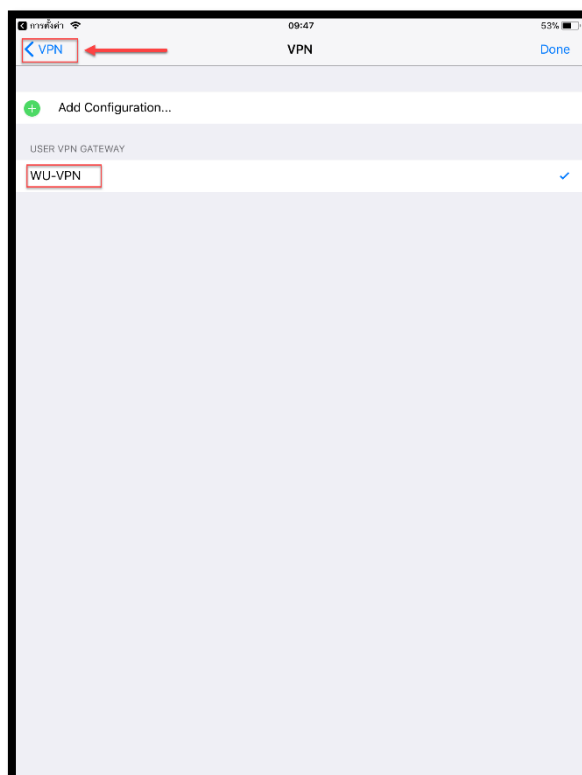


## 7. ตั้งค่าการเชื่อมต่อ VPN ดังนี้

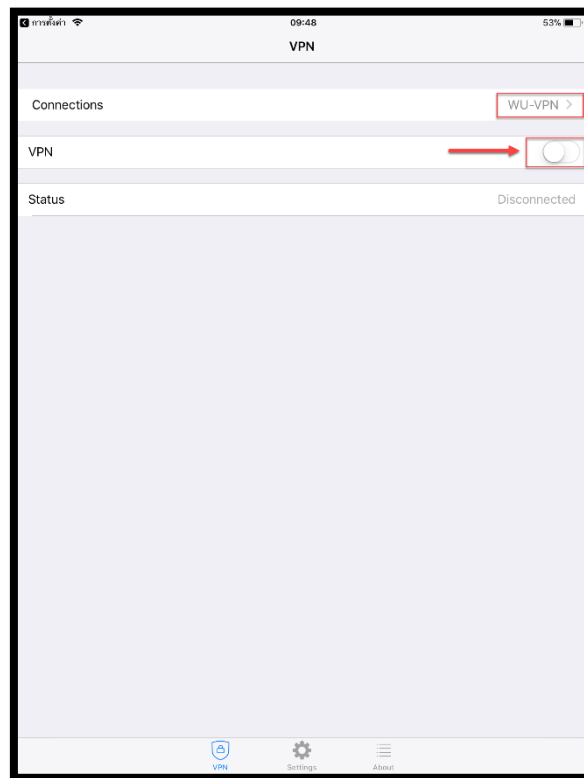
- Name : WU-VPN หรือชื่อตามต้องการ
- Host : vpn.wu.ac.th
- Port : 10443
- Username และ Password : ใช้เหมือนกับระบบอิเล็กทรอนิกส์ของมหาวิทยาลัย  
หลังจากนั้นกดปุ่ม Save



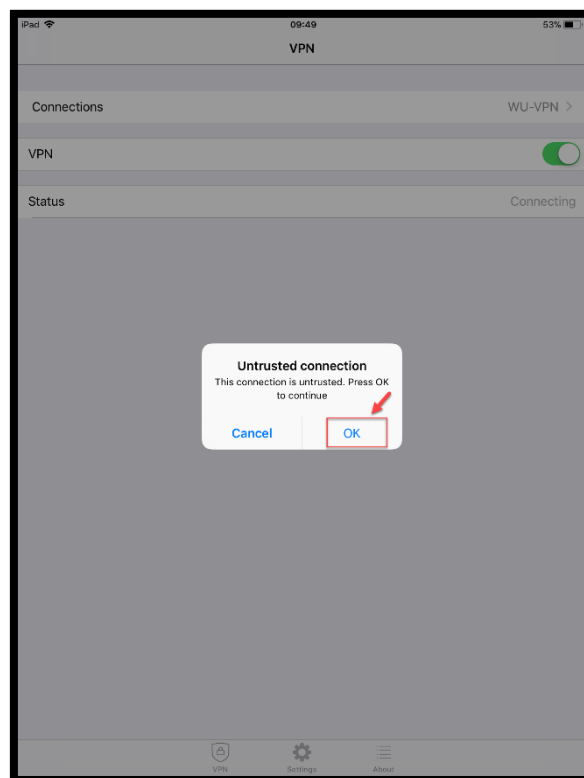
## 8. App จะแสดงชื่อ VPN ที่เราตั้งตามข้อ.7 หลังจากนั้นกดปุ่ม Back



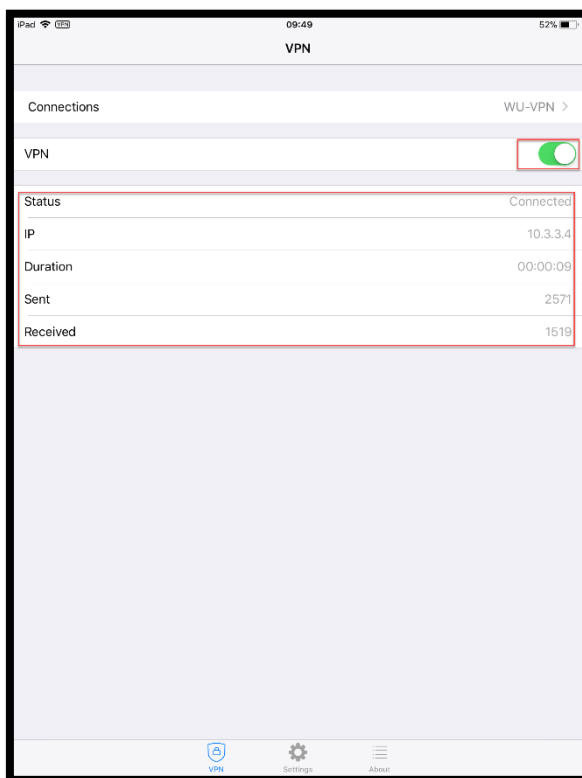
9. แสดงรายชื่อ VPN ที่เราสร้าง ให้กดปุ่มเพื่อเปิดใช้งาน



10. App แสดงหน้าจอ Untrusted connection เลือก OK



11. เมื่อทำการเชื่อมต่อสำเร็จ สถานะ VPN จะแสดงเป็นสีเขียว และแสดงสถานะต่างๆ เช่น หมายเลข IP Address เป็นต้น ดังภาพ



หลังจากผู้ใช้งานทำการเชื่อมต่อสำเร็จแล้ว สามารถใช้งานระบบงานอิเล็กทรอนิกส์ต่างๆ ของมหาวิทยาลัยได้ตามปกติเช่นใช้งานเว็บไซต์, E-Office, Email เป็นต้น เหมือนนั่งทำงานอยู่ที่มหาวิทยาลัย ทั้งนี้ทั้งนั้นผู้ใช้งานควรสวอนสิทธิ์ในการให้ผู้อื่นเข้าถึงระบบต่างๆ ของมหาวิทยาลัยและมีความรับผิดชอบใน Username และ Password ของตนเอง



## การยกเลิกการเชื่อมต่อ FortiClient VPN For iOS

1. เลื่อนปุ่ม VPN เพื่อยกเลิกการเชื่อมต่อ App จะแสดง Status เป็น Disconnected

