

บทที่ 2

รูปแบบและการพิมพ์วิทยานิพนธ์

1. กระดาษที่ใช้พิมพ์

ใช้กระดาษสีขาว ไม่มีลายเส้นบรรทัด ขนาดมาตรฐาน A4 หนา 80 แกรม ใช้แบบหน้าเดียวหรือแบบ 2 หน้าก็ได้ รวมถึงชุดที่เป็นสำเนาด้วย

2. ตัวพิมพ์

ตัวอักษรที่ใช้พิมพ์ต้องเป็นสีดำ คมชัด ลักษณะของตัวพิมพ์ (font) ให้ใช้ตัวพิมพ์ TH SarabunPSK ในการพิมพ์ภาษาไทยและภาษาอังกฤษที่แทรกในวิทยานิพนธ์ภาษาไทยก็ให้ใช้ตัวพิมพ์เดียวกันตลอดเล่ม สำหรับวิทยานิพนธ์ภาษาอังกฤษ กำหนดให้ใช้ตัวพิมพ์ Times New Roman ยกเว้นการพิมพ์ในตารางหรือภาพประกอบต่าง ๆ อนุโลมให้ใช้ตัวพิมพ์ที่เล็กลงหรือย่อส่วนเพื่อให้ภาพประกอบหรือตารางนั้น ๆ อยู่ในรูปแบบกระดาษที่กำหนดไว้

	ภาษาไทย	ภาษาอังกฤษ	รูปแบบ
ชื่อวิทยานิพนธ์/การศึกษาอิสระ/โครงการ/สารนิพนธ์ (ปกนอกและปกใน)	20 จุด	14 จุด	(ตัวหนา)
ชื่อผู้เขียนวิทยานิพนธ์	18 จุด	14 จุด	(ตัวหนา)
หัวข้อใหญ่/บทที่	20 จุด	14 จุด	(ตัวหนา)
หัวข้อรอง/ชื่อบท	20 จุด	14 จุด	(ตัวหนา)
หัวข้อข้าง	16 จุด	12 จุด	(ตัวหนา)
หัวข้อย่อย/เนื้อหา	16 จุด	12 จุด	(ตัวธรรมดา)

3. การเว้นที่ว่างขอบกระดาษ

ขอบบน 1.5 นิ้ว สำหรับหน้าทั่วไป และเว้น 2 นิ้ว สำหรับบทใหม่
ขอบล่าง 1 นิ้ว
ขอบซ้าย 1.5 นิ้ว
ขอบขวา 1 นิ้ว

ข้อควรระวังในการพิมพ์

ถ้าพิมพ์คำสุดท้ายไม่จบในบรรทัดนั้น ๆ ให้ยกค่านั้นไปพิมพ์ในบรรทัดถัดไป ไม่ควรตัดส่วนท้ายของคำไปพิมพ์ในบรรทัดใหม่ เช่น นครศรีธรรมราช ไม่ให้แยกเป็น นคร-ศรีธรรมราช

4. การลำดับและการพิมพ์เลขหน้า

การลำดับเลขหน้าที่เป็น **ส่วนนำ** วิทยานิพนธ์ที่เป็นภาษาไทย ให้ใช้ตัวเลขและมีวงเล็บกำกับ เช่น (1) (2) ... สำหรับวิทยานิพนธ์ที่เป็นภาษาอังกฤษและภาษาต่างประเทศให้ใช้เลขโรมันตัวเล็ก เช่น i ii iii ... โดยเริ่มนับตั้งแต่บทคัดย่อเป็นหน้าแรก และนับทุก ๆ หน้าต่อไปจนถึงหน้าสุดท้ายของส่วนนำ ยกเว้นหน้าบทคัดย่อหน้าแรกไม่ระบุเลขหน้า

การพิมพ์เลขหน้าให้พิมพ์ไว้ที่มุมขวามือของกระดาษ โดยห่างจากริมกระดาษส่วนบนและขอบขวามือด้านละ 1 นิ้ว

หน้าที่เป็น **ส่วนเนื้อหา** ให้ลำดับหน้าเริ่มโดยใช้เลขอารบิกตามลำดับตั้งแต่หน้าแรกจนจบหน้าสุดท้าย ยกเว้นหน้าที่มีชื่อบท ไม่ต้องพิมพ์เลขหน้า แต่ให้นับรวมจำนวนหน้าไปด้วย

ส่วนหน้าที่เป็น **ส่วนประกอบท้ายเรื่อง** หน้าแรกของบรรณานุกรม หน้าแรกของภาคผนวก ไม่ต้องพิมพ์เลขหน้า แต่ให้นับรวมจำนวนหน้าไปด้วย

5. การเว้นระยะระหว่างบรรทัด

การเว้นระยะระหว่างบรรทัดในการพิมพ์ภาษาไทยให้ใช้ระยะ 1 บรรทัด สำหรับวิทยานิพนธ์ภาษาอังกฤษ ให้ใช้ระยะบรรทัดเป็น 1.5 บรรทัด

การเว้นระยะระหว่างหัวข้อใหญ่กับหัวข้อรอง หรือระหว่างหัวข้อรองกับข้อความที่ตามมา และระหว่างด้านบนและด้านล่างของตารางกับเนื้อความวิทยานิพนธ์ (กรณีตารางหรือภาพอยู่ในหน้าเดียวกับเนื้อความวิทยานิพนธ์) ให้เว้นระยะ 1 บรรทัด

6. การย่อหน้า

การย่อหน้าให้เว้นระยะ 5 ถึง 7 ตัวอักษร หรือ 1 tab key จากขอบที่เว้นไว้แล้ว ทั้งนี้การย่อหน้าจะต้องใช้ให้เหมือนกันตลอดทั้งเล่ม

7. การแบ่งบท หัวข้อและการเรียงลำดับ

การแบ่งบทและหัวข้อในบท เมื่อเริ่มบทใหม่จะต้องขึ้นหน้าใหม่เสมอ และมีเลขประจำบทให้พิมพ์คำว่า “บทที่ ” ไว้กึ่งกลางตอนบนสุดของหน้ากระดาษ ส่วน “ชื่อบท” ให้พิมพ์ไว้กึ่งกลางหน้ากระดาษเช่นกัน โดยเว้นบรรทัดจากคำว่าบทที่ 1 บรรทัด หากชื่อบทยาวเกิน 1 บรรทัดให้แบ่งคำหรือประโยคลงมาบรรทัดถัดไปตามความเหมาะสม โดยพิมพ์เรียงลงมาเป็นลักษณะสามเหลี่ยมหัวกลับ และไม่ต้องขีดเส้นใต้ชื่อบท วิทยานิพนธ์ภาษาไทย เลขประจำบทจะใช้เลขอารบิก ส่วนวิทยานิพนธ์ภาษาอังกฤษหรือภาษาต่างประเทศใช้เลขโรมันใหญ่

สำหรับภาษาอังกฤษ ชื่อบท และหัวข้อสำคัญ ๆ เช่น หัวข้อรองและหัวข้อข้าง ให้พิมพ์อักษรตัวแรกของทุกคำด้วยตัวอักษรพิมพ์ใหญ่เสมอ ยกเว้น บุพบท สันธาน และคำนำหน้านาม ไม่ต้องพิมพ์ด้วยตัวอักษรพิมพ์ใหญ่ แต่ในกรณีที่บุพบท สันธาน และคำนำหน้านามนั้นเป็นคำขึ้นต้นของหัวข้อ ก็ให้พิมพ์ด้วยตัวอักษรพิมพ์ใหญ่

หัวข้อเรื่องในการเขียนวิทยานิพนธ์ ประกอบด้วย หัวข้อใหญ่ หัวข้อรอง หัวข้อข้างและ หัวข้อย่อยให้พิมพ์ตามลำดับ ดังนี้

- 1) หัวข้อใหญ่ คือ หัวข้อสำคัญในแต่ละบท ให้พิมพ์กลางหน้ากระดาษ ไม่ขีดเส้นใต้ พิมพ์ด้วยตัวอักษรหนา เช่น คำนำ สารบัญ บทที่ เป็นต้น
- 2) หัวข้อรอง ให้พิมพ์กลางหน้ากระดาษ พิมพ์ด้วยตัวอักษรหนา เช่น ชื่อบท เป็นต้น
- 3) หัวข้อข้าง ให้พิมพ์ริมซ้ายมือสุดของกระดาษ เว้นขอบกระดาษไว้ตามระเบียบใช้ตัวอักษรหนา
- 4) หัวข้อย่อย ให้พิมพ์ในระดับย่อหน้า ใช้ตัวอักษรแบบตัวพิมพ์ธรรมดา การพิมพ์หัวข้อย่อย อาจใช้ตัวอักษรกำกับสลับกับตัวเลข หรือตัวเลขอย่างเดียวก็ได้ตามตัวอย่างในเล่มนี้ และในกรณีที่เนื้อหาไม่จบในหนึ่งบรรทัด การขึ้นบรรทัดใหม่ต้องให้ตัวอักษรตัวแรกชิดซ้ายขอบกระดาษหรือตรงกับหัวข้อย่อยนั้น เลือกร้อยอย่างใดอย่างหนึ่งตลอดทั้งเล่ม

เมื่อมีการให้หัวข้อในระดับใด หัวข้อระดับนั้นต้องมี 2 หัวข้อเป็นอย่างน้อยให้เริ่มจากชื่อบทมาก่อน เมื่อมีความจำเป็นจึงแบ่งเป็นหัวข้อย่อย ๆ ไปอีกตามลำดับ

การขึ้นหัวข้อใหม่ ถ้ามีที่ว่างสำหรับพิมพ์ข้อความต่อไปได้ไม่เกิน 2 บรรทัดแล้ว ให้ขึ้นหัวข้อใหม่ในหน้าถัดไป

8. การพิมพ์ตาราง

8.1 ลำดับที่และชื่อตาราง

1) ลำดับที่หรือเลขหมายประจำตาราง เป็นส่วนที่แสดงลำดับของตารางให้ใส่คำว่า “ตารางที่” ตามด้วยเลขลำดับที่ของตารางไว้ริมซ้ายมือสุดของกระดาษ โดยคำว่า “ตารางที่” และเลขลำดับที่พิมพ์ด้วยตัวอักษรหนา และเว้นขอบกระดาษไว้ตามระเบียบ โดยแยกตามบท สำหรับวิทยานิพนธ์ที่มีจำนวนตารางไม่มากนัก อาจใช้วิธีลำดับเลขตารางโดยไม่แยกแต่ละบทก็ได้ ในกรณีนี้ก็จะไม่มีเลขลำดับที่บทย่อยด้วย มีแต่เฉพาะเลขลำดับที่ตารางเท่านั้น

2) ชื่อตาราง ให้พิมพ์ต่อจากเลขลำดับที่ของตารางโดยเว้น 2 ตัวอักษร โดยใช้ตัวอักษรธรรมดา กรณีชื่อตารางยาวเกินกว่า 1 บรรทัด ให้พิมพ์ตัวอักษรตัวแรกของบรรทัดที่สองให้ตรงกับตัวแรกของชื่อตาราง หากมีคำอธิบายที่ต้องการบ่งรายละเอียดให้ชัดเจนให้นำรายละเอียดไปใส่ไว้ในหมายเหตุท้ายตาราง ชื่อตารางให้ใช้ภาษาเดียวกับภาษาที่ใช้เขียนวิทยานิพนธ์

3) ตารางที่อ้างอิงจากแหล่งอื่น ให้ลงแหล่งอ้างอิงที่มาของตารางตามวิธีการเขียนการอ้างอิงและการเขียนรายการบรรณานุกรม โดยใช้คำว่า “ที่มา” ให้เป็นอักษรตัวหนา ตามด้วยเครื่องหมายทวิภาค (:) โดยเว้น 1 ระยะ สำหรับเอกสารภาษาไทย และใช้คำว่า “source” สำหรับเอกสารภาษาต่างประเทศ ตามด้วยการอ้างอิงตามระบบที่กำหนด ภายในเครื่องหมายวงเล็บ () เช่น ที่มา : (ข้อความที่อ้างอิง) source : (citation) และให้พิมพ์ไว้ใต้ตารางในตำแหน่งริมซ้ายมือสุดของกระดาษ

8.2 ขนาดของตาราง

1) ตารางต้องมีเลขลำดับที่ ชื่อตาราง หัวข้อตาราง หมายเหตุและที่มาของตารางโดยปกติให้พิมพ์อยู่ในหน้าเดียวกันทั้งหมด และภายในบริเวณขอบกระดาษที่กำหนด

2) ตารางที่มีความยาวเกินกว่า 1 หน้า ให้พิมพ์ต่อในหน้าถัดไป โดยจะต้องมีข้อความในตารางอย่างน้อย 2 บรรทัด ให้พิมพ์คำว่า **ตารางที่** ตามด้วยเลขลำดับที่ของตาราง ให้เป็นอักษรตัวหนา แล้วต่อด้วยคำว่า “(ต่อ)” หรือ “(Continued)” หรือ “(Cont’d)” เช่น **ตารางที่ 1 (ต่อ) Table 1 (Cont’d) เป็นต้น**

3) ตารางที่มีความกว้างจนไม่สามารถพิมพ์ในหน้ากระดาษเดียวได้ ให้พิมพ์ตามแนวขวางของหน้ากระดาษ โดยหันหัวตารางเข้าสันปกหรืออาจย่อส่วนให้เล็กลงได้ตามความจำเป็น แต่ไม่ควรเล็กเกินกว่า 15 ตัวอักษรต่อนิ้ว หากไม่สามารถทำได้ให้แบ่งตารางออกเป็นส่วน ๆ

4) ให้จัดวางตารางตามความเหมาะสมสวยงามของหน้ากระดาษ กรณีตารางอยู่ในหน้าเดียวกับเนื้อหาวิทยานิพนธ์ ให้เว้นระยะบรรทัดระหว่างด้านบนและด้านล่างของตารางกับเนื้อหาวิทยานิพนธ์ 1 บรรทัด

5) ตารางในส่วนภาคผนวก ให้ใช้รูปแบบเดียวกับตารางในส่วนเนื้อหา แต่ให้ใส่ลำดับที่แยกตามภาคผนวกย่อย หากไม่มีภาคผนวกย่อยให้พิมพ์คำว่า ตารางผนวกที่ พร้อมด้วยลำดับที่ของตาราง เช่น

ตารางผนวกที่ 1	ในภาคผนวก
ตารางผนวกที่ ก1 ก2 ... ก10	ในภาคผนวก ก
ตารางผนวกที่ ก.1 ก.2 ...ก.10	ในภาคผนวก ก
Appendix Table A1 A2 ... A10	ใน Appendix A

6) การอ้างถึงตาราง หากในเนื้อเรื่องมีการอ้างถึงตารางใด ก็ให้อ้างถึงเลขกำกับตารางนั้นด้วยทุกครั้ง

8.3 ข้อความ

1) พิมพ์ข้อความแยกตามหัวข้อตารางให้ชัดเจน ใช้ภาษาเดียวกันกับภาษาที่ใช้เขียนวิทยานิพนธ์และที่มาของตาราง

2) หมายเหตุของตาราง (ถ้ามี) ให้อยู่ก่อนที่มาของตาราง

9. การพิมพ์ภาพประกอบ

ภาพประกอบ เช่น แผนภูมิ แผนที่ ภาพถ่าย ภาพวาด กราฟ เป็นต้น

9.1 ลำดับที่และคำบรรยาย

1) ให้มีเลขลำดับที่ของภาพเรียงตามลำดับ หลังคำ “**ภาพที่**” (หรือภาพผนวกที่ กรณีจัดพิมพ์ไว้ในภาคผนวก) โดยใส่ไว้ด้านล่างของภาพ ปรับระยะตามความเหมาะสม

2) คำบรรยายหรือชื่อภาพ ให้พิมพ์ต่อจากลำดับที่ของภาพ โดยเว้น 2 ตัวอักษร กรณี คำบรรยายยาวเกินกว่า 1 บรรทัด ให้พิมพ์ตัวอักษรตัวแรกของบรรทัดที่สองตรงกับตัวแรกของคำบรรยายบรรทัดแรก

3) คำบรรยายให้ใช้ภาษาเดียวกับที่ใช้เขียนวิทยานิพนธ์

9.2 ขนาดของภาพ

1) จัดพิมพ์ทั้งตัวภาพและคำบรรยายอยู่ในหน้าเดียวกัน และภายในบริเวณขอบกระดาษที่กำหนด

2) กรณีตัวภาพมีขนาดใหญ่เกินกว่าที่จะบรรจุภายในกรอบที่กำหนดให้ย่อส่วน ซึ่งอาจทำการย่อส่วนทั้งตัวภาพและคำบรรยายได้ แต่หากย่อส่วนแล้วคำบรรยายเล็กมากเกินไปให้ย่อส่วนเฉพาะตัวภาพ ส่วนเลขหมายประจำภาพและคำบรรยายใช้ขนาดปกติ

3) กรณีที่ภาพมีหลายส่วนและไม่สามารถจะแสดงในหน้าเดียวกันได้ อาจแยกส่วนไว้หน้าถัดไปโดยมีลำดับที่ของภาพ และคำว่า (ต่อ) หรือ (Continued) หรือ (Cont'd) เช่น **ภาพที่ 1 (ต่อ) Figure 1 (Cont'd) เป็นต้น**

4) ภาพในส่วนภาคผนวก ให้ใช้รูปแบบเดียวกับภาพในส่วนเนื้อหา แต่ให้ใส่ลำดับที่ของภาพแยกตามภาคผนวกย่อย เช่นเดียวกับกรณีการพิมพ์ตาราง

5) ภาพที่จะแสดงในแนวขวางของกระดาษ ให้ส่วนบนของภาพอยู่ทางด้านสันปก และให้พิมพ์เลขลำดับที่และคำบรรยายด้านล่างของภาพ

6) กรณีไม่อาจใส่ลำดับที่และคำบรรยายภาพลงในหน้าเดียวกับภาพได้ ให้ใส่ไว้หน้าซ้ายมือ กรณีนี้ให้หน้าด้วยและไม่ให้มีการพิมพ์ในหน้าขวามือก่อนนั้น

7) ภาพที่อ้างอิงจากแหล่งอื่น ให้ลงแหล่งอ้างอิงที่มาของภาพเช่นเดียวกับตาราง โดยพิมพ์ต่อจากคำบรรยายหรือชื่อภาพในบรรทัดถัดมา และอยู่ภายในเครื่องหมายวงเล็บ ()

10. การพิมพ์ชื่อทางวิทยาศาสตร์

การพิมพ์ชื่อทางวิทยาศาสตร์ของสิ่งมีชีวิต ได้แก่ จุลชีพ พืช สัตว์ ให้ใช้ตามประมวลนามศาสตร์สากล (International Code of Nomenclature) คือ ทำให้เด่นชัดแตกต่างจากตัวอักษรหรือข้อความอื่น ๆ โดย ขีดเส้นใต้ หรือ พิมพ์ด้วยตัวเอน ชื่อวิทยาศาสตร์เป็นไปตามการตั้งชื่อระบบทวินาม (Binominal Nomenclature) คือ ประกอบด้วยคำ 2 คำ คำแรกเป็นชื่อ Genus (Generic name) ขึ้นต้นด้วยอักษรตัวใหญ่ คำหลังเป็น Specific epithet โดยพิมพ์เว้นวรรคห่างจากคำแรกเล็กน้อย และขึ้นต้นด้วยอักษรตัวเล็ก ทั้งนี้อาจตามด้วย Infraspecific epithet หรือชื่อบุคคลตามความเหมาะสมของแต่ละสาขาวิชา ตัวอย่าง

ก. จุลชีพ เช่น *Escherichia coli*, *Bacillus subtilis*

ข. พืช เช่น *Oryza sativa* L., *Zea mays* L.

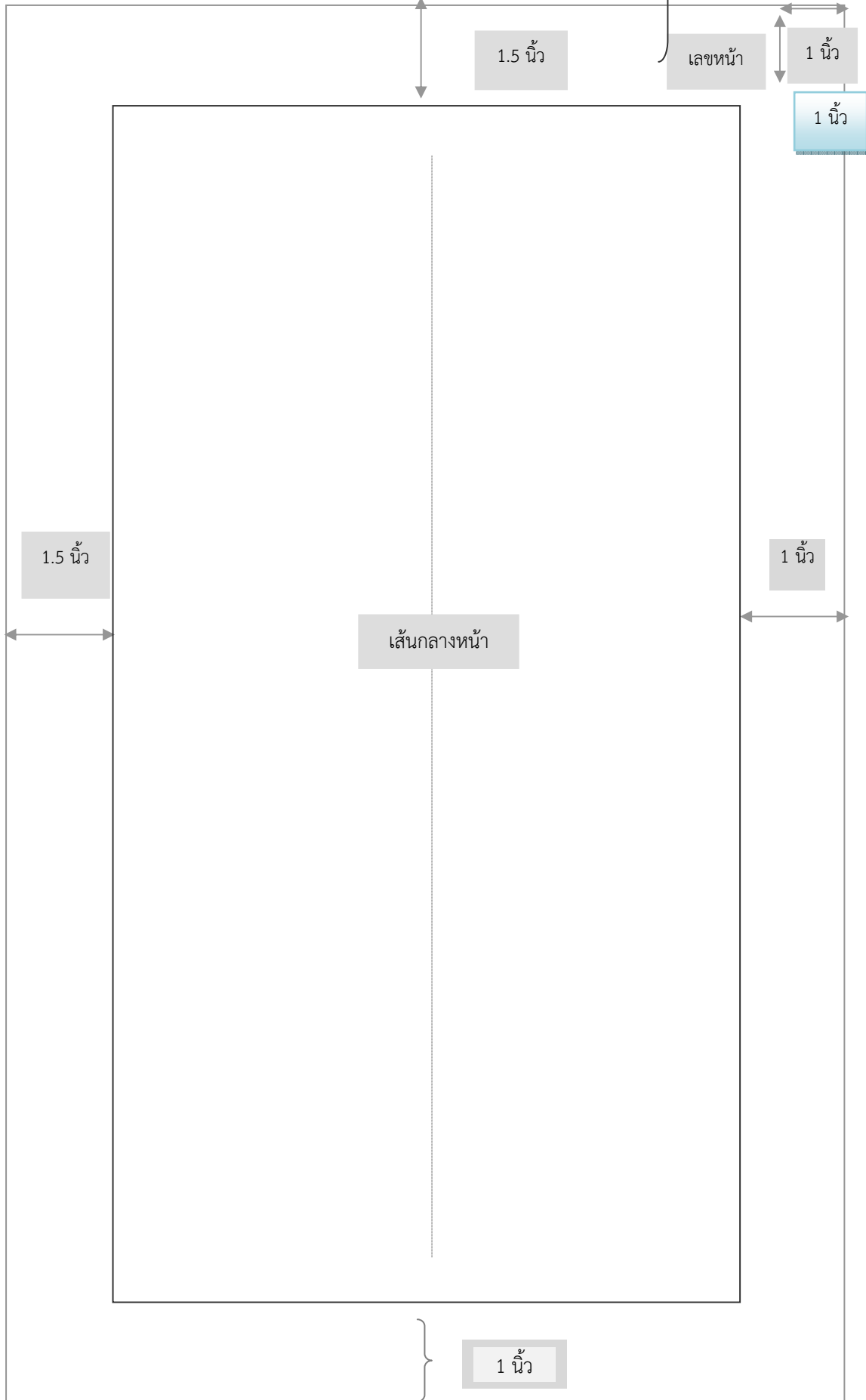
ค. สัตว์ เช่น *Crassostrea commercialis* Iredal & Routhly

ตัวอย่างการพิมพ์ส่วนประกอบของวิทยานิพนธ์

รูปแบบหรือตัวอย่าง

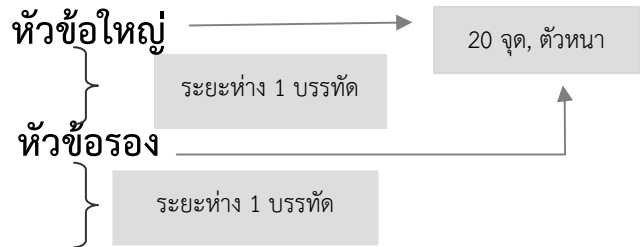
- รูปแบบการเว้นขอบกระดาษในการพิมพ์หน้าปกติ
- รูปแบบการพิมพ์หัวข้อ
- ตัวอย่างการพิมพ์ตาราง
- ตัวอย่างการพิมพ์ภาพประกอบ
- ตัวอย่างตัวย่อและสัญลักษณ์

รูปแบบ การเว้นขอบกระดาษในการพิมพ์หน้าปกติ



รูปแบบ การพิมพ์หัวข้อแบบไม่มีตัวเลข (ภาษาไทย)

เว้นจากขอบ 2 นิ้ว



ข้อความ.....

หัวข้อข้าง

ข้อความ.....

16 จุด, ตัวหนา

หัวข้อย่อย

ข้อความ

16 จุด, ตัวธรรมดา

ข้อความ

หัวข้อข้าง

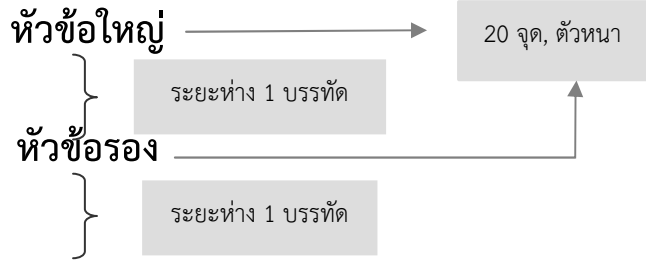
ข้อความ

หัวข้อย่อย

ข้อความ

รูปแบบ การพิมพ์หัวข้อแบบมีตัวเลขกำกับ (ภาษาไทย แบบที่ 1)

เว้นจากขอบ 2 นิ้ว



ข้อความ.....

1. หัวข้อข้าง

16 จุด, ตัวหนา

ข้อความ

1.1 หัวข้อย่อย

16 จุด, ตัวธรรมดา

ข้อความ

ข้อความ.....

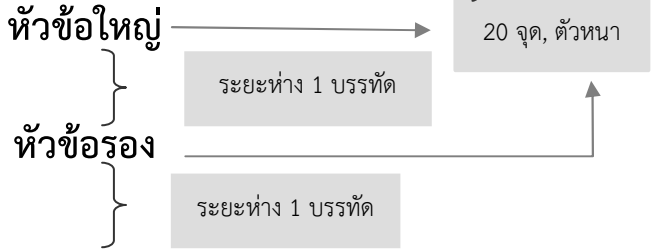
1.1.1 หัวข้อย่อย ข้อความ

ข้อความ

รูปแบบ การพิมพ์หัวข้อแบบมีตัวเลขกำกับ (ภาษาไทย แบบที่ 2)

เว้นจากขอบ 2 นิ้ว

63



ข้อความ.....

1. หัวข้อข้าง 16 จุด, ตัวหนา
ข้อความ

1.1 หัวข้อย่อย 16 จุด, ตัวธรรมดา
ข้อความ

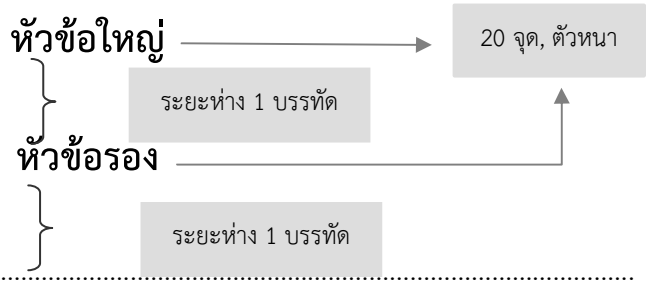
ข้อความ.....

1.1.1 หัวข้อย่อย
ข้อความ

ข้อความ

รูปแบบ การพิมพ์หัวข้อแบบใช้ตัวเลขและตัวอักษรกำกับ (ภาษาไทย แบบที่ 1)

เว้นจากขอบ 2 นิ้ว

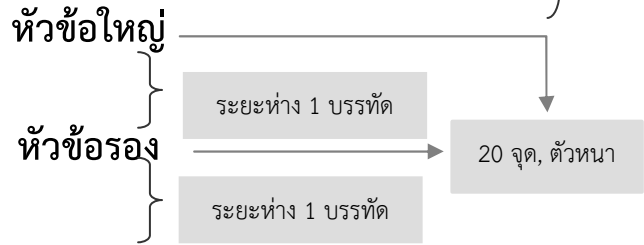


- 1.
- 1.1
- 1.1.1
- ก.
- 1)
- 2)
- ข.
- 1)
- 2)
- 1.1.2
- 1.2
- 2.

รูปแบบ การพิมพ์หัวข้อแบบใช้ตัวเลขและตัวอักษรกำกับ (ภาษาไทย แบบที่ 2)

65

เว้นจากขอบ 2 นิ้ว



1.

.....

.....

1.1

.....

1.1.1

ก.

1)

2)

ข.

1)

2)

1.1.2

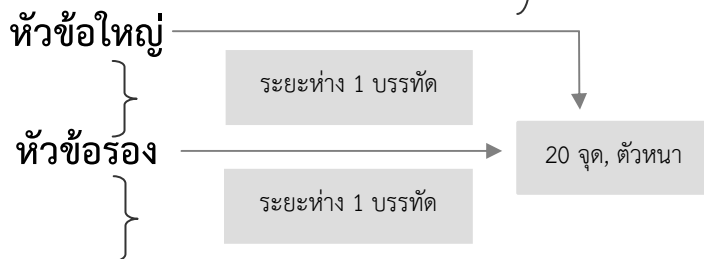
1.2

.....

.....

รูปแบบ การพิมพ์หัวข้อแบบใช้ตัวเลขและตัวอักษรกำกับ (ภาษาอังกฤษ แบบที่ 1)

เว้นจากขอบ 2 นิ้ว



1.

1.1

1.1.1

a.

1)

2)

b.

1)

2)

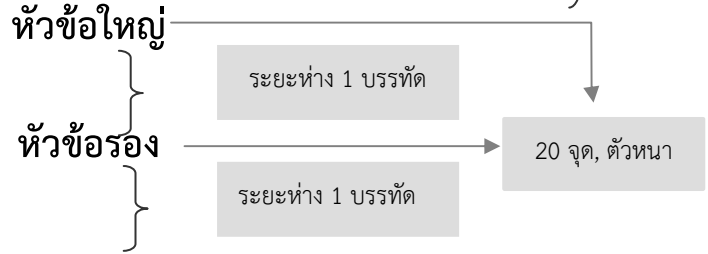
1.1.2

1.2

รูปแบบ การพิมพ์หัวข้อแบบใช้ตัวเลขและตัวอักษรกำกับ (ภาษาอังกฤษ แบบที่ 2)

67

เว้นจากขอบ 2 นิ้ว



1.

1.1

1.1.1

a.

1)

2)

b.

1)

2)

1.1.2

2.

2.1

รูปแบบ การพิมพ์หัวข้อโดยอิงหมายเลขบท (แบบที่ 1)

เว้นจากขอบ 2 นิ้ว

หัวข้อใหญ่

ระยะห่าง 1 บรรทัด

20 จุด, ตัวหนา

หัวข้อรอง

ระยะห่าง 1 บรรทัด

16 จุด, ตัวหนา

x.1 หัวข้อข้าง

ย่อหน้า 0.5"

x.1.1 หัวข้อย่อย

ย่อหน้า

ก. หัวข้อย่อย

1)

2)

ข. หัวข้อย่อย

x.1.2 หัวข้อย่อย

ย่อหน้า

หมายเหตุ หัวข้อใหญ่ หมายถึง หมายเลขบท ในที่นี้จะใช้อักษร X แทน

รูปแบบ การพิมพ์หัวข้อโดยอิงหมายเลขบท (แบบที่ 2)

เว้นจากขอบ 2 นิ้ว

หัวข้อใหญ่

หัวข้อรอง

ระยะห่าง 1 บรรทัด

20 จุด, ตัวหนา

ระยะห่าง 1 บรรทัด

16 จุด, ตัวหนา

x.1 หัวข้อข้าง

ย่อหน้า 0.5"

x.1.1 หัวข้อย่อย

ย่อหน้า

ก. หัวข้อย่อย

1)

2)

ข. หัวข้อย่อย

x.1.2 หัวข้อย่อย

ย่อหน้า

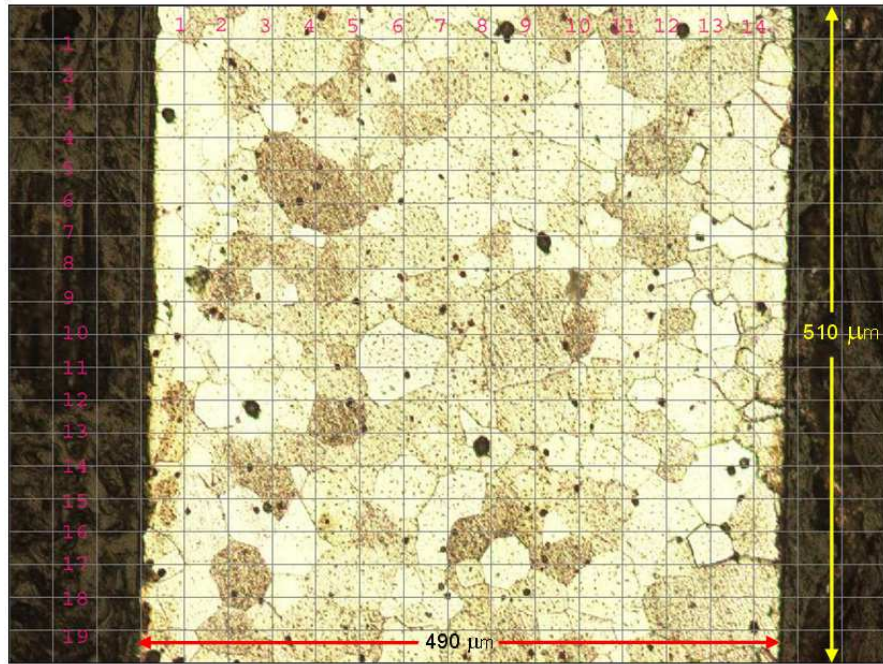
หมายเหตุ หัวข้อใหญ่ หมายถึง หมายเลขบท ในที่นี้จะใช้อักษร X แทน

ตัวอย่าง การพิมพ์ตาราง

ตารางที่ 4.4 ค่าสนามแม่เหล็กเหนี่ยวนำอิมตัว (B_S), สนามแม่เหล็กเหนี่ยวนำคงค้าง (B_R) และค่าแรงกลับแม่เหล็ก (H_C) ของตัวอย่างเหล็กซิลิกอนที่เคลือบด้วยโคบอลต์ความหนาต่างกัน

ความหนาของฟิล์มโคบอลต์ (μm)	B_S (kG)	B_R (kG)	H_C (Oe)
0	15.2	4.7	2.4
11	18.9	5.0	2.5
20	20.0	5.9	2.8
34	21.5	6.0	3.1
45	22.4	6.9	3.3

ตัวอย่าง การพิมพ์ภาพประกอบ



ภาพที่ 4.2 การลากเส้นในแนวตามขวางและแนวตั้งเพื่อหาขนาดเฉลี่ยของเกรน

ตัวอย่าง ตัวอย่างและสัญลักษณ์

ตัวอย่างและสัญลักษณ์

20 จุด, ตัวอย่าง

- EDS = Energy Dispersive Spectroscopy
 EMF = Electromotive Force (แรงเคลื่อนไฟฟ้าเหนี่ยวนำ)
 FCC = Face Centered Cubic
 HCP = Hexagonal Close-Pack
 MI = Magnetoimpedance (ปรากฏการณ์แมกนีโตอิมพีแดนซ์)
 SEM = Scanning Electron Microscope (กล้องจุลทรรศน์อิเล็กตรอนแบบส่องกราด)
 TEM = Transmission Electron Microscope (กล้องจุลทรรศน์อิเล็กตรอนแบบส่องผ่าน)

- A = Area (พื้นที่)
 B = Magnetic Induction (สนามแม่เหล็กเหนี่ยวนำ)
 B_R = Remanent Induction (สนามแม่เหล็กเหนี่ยวนำคงค้าง)
 B_S = Saturation Induction (สนามแม่เหล็กเหนี่ยวนำอิ่มตัว)
 \vec{E} = Electric Field (สนามไฟฟ้า)
 E_s = Young's Modulus (ค่ามอดูลัสของยัง)
 F = Faraday's Constant (ค่าคงที่ของฟาราเดย์ 96,485 C/equiv)
 f = Current Frequency (ความถี่ของกระแสไฟฟ้า)
 f_1 = Fundamental Resonant Frequency (ความถี่เรโซแนนซ์มูลฐาน)
 H = Magnetic Field (สนามแม่เหล็ก H)
 H_C = Coercivity (แรงลบล้างแม่เหล็ก)
 I = Current (กระแสไฟฟ้า)
 J = Bessel Function (ฟังก์ชันเบสเซล)